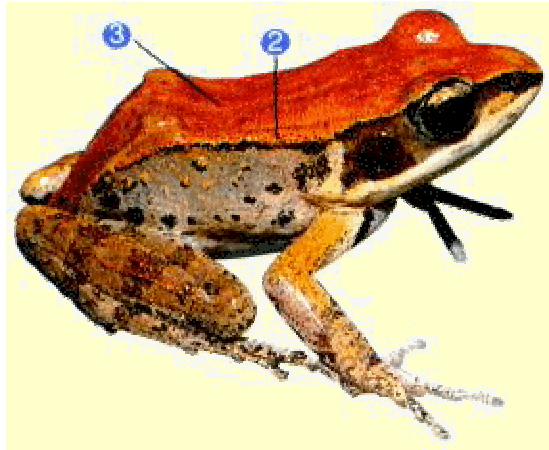


拉都西氏 赤蛙



特徵：

中型，♀5-6cm、♂4-5cm。背側摺粗厚明顯，又稱闊褶蛙，背部皮膚粗糙，為紅褐色或棕褐色，腹側有大黑斑。

棲息環境： 平地、中低海拔山區廣泛分佈。出現在住宅區附近之溝渠、水池、山路旁水溝或山區草澤，平常在陸地覓食，繁殖期時會移到水邊。

繁殖與行爲： 繁殖期為全年，春夏秋冬四季皆可繁殖。叫聲小而細長，聽起來像關門聲或撒嬌聲。繁殖期時群聚於水邊，其卵粒常相連成長條狀纏繞在水中的植物上面，而有時會聚成團狀；蝌蚪為棕色，尾鰭透明。