



特徵: 中型，黑眶蟾蜍♀5-

8cm、♂5-6cm。有耳後腺，眼睛周圍有黑眶；體色變異大，有灰黑色、黑褐色或黃褐色，皮膚粗糙，除頭頂外都滿佈疣粒；指

(趾)端黑色，看起來像擦了黑色指甲油。

出現棲地: 花蓮縣境平地及低海拔地區廣泛分佈。平常棲息於陸地，繁殖期遷移到水域。

繁殖與行爲：繁殖期為春天和夏天。常群聚於水池，持續發出很急促、鳴聲響亮的「咯咯咯咯咯咯...」聲，這是雄蛙求偶叫聲。所產之卵為雙行排列之長行卵串；蝌蚪為棕黑色，有毒。

建議觀察地點：美崙山、鯉魚潭、195 公路沿線、牛山、台11 線12 號橋野溪、鳳凰瀑。

褐樹蛙



特徵：

中大型，♀6-7cm、♂4-5cm。從嘴巴到兩眼間有一塊淡色的三角形斑，指（趾）端有明顯的吸盤，背部為褐色、但會隨環境變化深淺，腹部為白色。

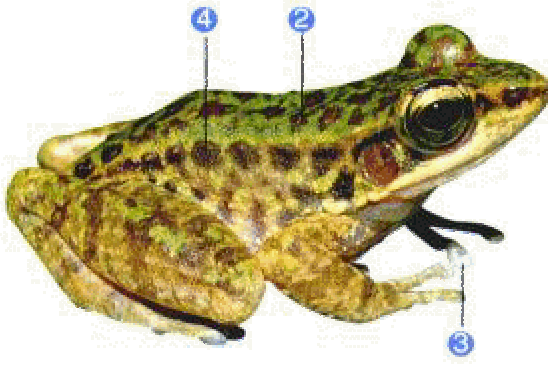
建議觀察地點：鳳凰瀑布、195公路沿線、安通溫泉附近溪流、富源壩

出現棲地：花蓮縣境內低海拔地區廣泛分佈。平時棲息於樹上，繁殖期時會遷移到溪流。

繁殖與行爲：

繁殖期為3到8月，以夏天為主。雄蛙鳴叫聲為細碎的「啞、啞」偶爾會發出粗聲的「嘎」。卵常聚在一起，粒粒分離黏在石頭下；蝌蚪為褐色、尾黑。

斯文豪氏赤蛙



下。

特徵：中大型，♀8cm、♂6-7cm。背部為綠色、褐色或是綠、褐交雜，背側褶斷斷續續不明顯，腹部白色，指端膨大有吸盤。

出現棲地：花蓮縣境內中低海拔山區及平地廣泛分佈。常出現在山澗、溪流和瀑布

繁殖與行爲：

繁殖期主要在春天及秋天。叫聲如鳥叫的「啾」一聲，終年居住在溪澗中。卵粒為白色大型，常成一小堆黏在石頭下；蝌蚪為黑褐色。

建議觀察地點：

綠水合流步道、白楊步道、鯉魚潭、鳳凰瀑、台11線12號橋野溪、富源蝴蝶谷。

