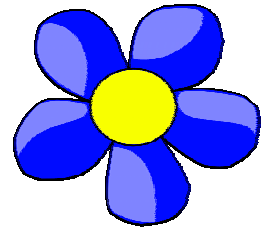
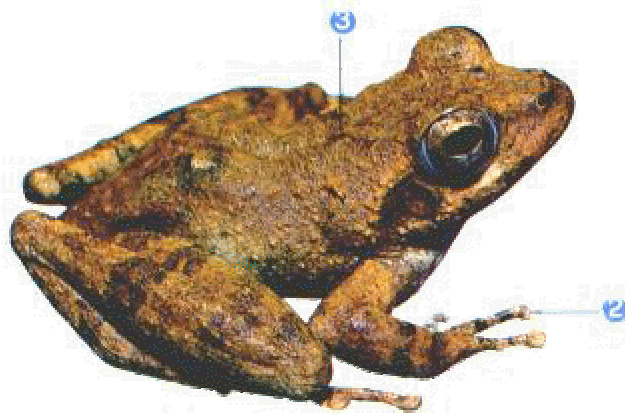
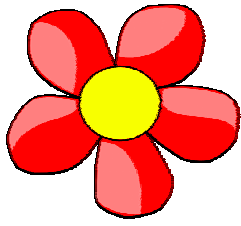


# 日本樹蛙



## 特徵：

小型，♀3-4cm、♂2.5-3cm。有些個體背部肩胛骨附近有兩個棒狀凸起，背部有 X 或 H 型深紋，背部皮膚粗糙為鉛灰色、淡褐色或黃褐色，腹部白色光滑，指（趾）端有吸盤。

## 出現棲地：

花蓮縣境內平地及中低海拔山區廣泛分佈。常出現在步道、水溝、溪流和地面積水處。也喜歡聚集在溫泉附近，是花蓮溫泉風景區常見的蛙類。

## 繁殖與行爲：

全年皆可繁殖。叫聲為「唧、唧唧」很像蟲叫。卵粒有黏性，常聚成小堆散佈在淺水域的小石塊間。蝌蚪褐色，尾有深褐色橫紋。